

¿A DÓNDE LO LLEVARÁN SUS RUEDAS?

- Monte en bicicleta para acceder al transporte público**
- Estación de metro
 - Futura estación de metro
 - Estación Virginia Railway Express (VRE)
 - Aparcamiento disuasorio (Park and Ride)
- Monte en bicicleta a los servicios comunitarios**
- Biblioteca
 - RECenter Comunitario/Centro Multicultural
 - Centro gubernamental/Oficina de supervisión
 - Oficina de servicios humanos
 - Lugar de culto
 - Hospital/centro de atención urgente

- Monte en bicicleta a la escuela**
- Universidad
 - Escuela
- Monte en bicicleta a tiendas y restaurantes**
- Área comercial
- Monte en bicicleta a centros recreacionales**
- Parque
 - Puntos de interés/sitios históricos
 - Piscina comunitaria/parque acuático/ Splashpad
 - Parque Público
 - Baños
 - Campamento de golf
 - Campamento

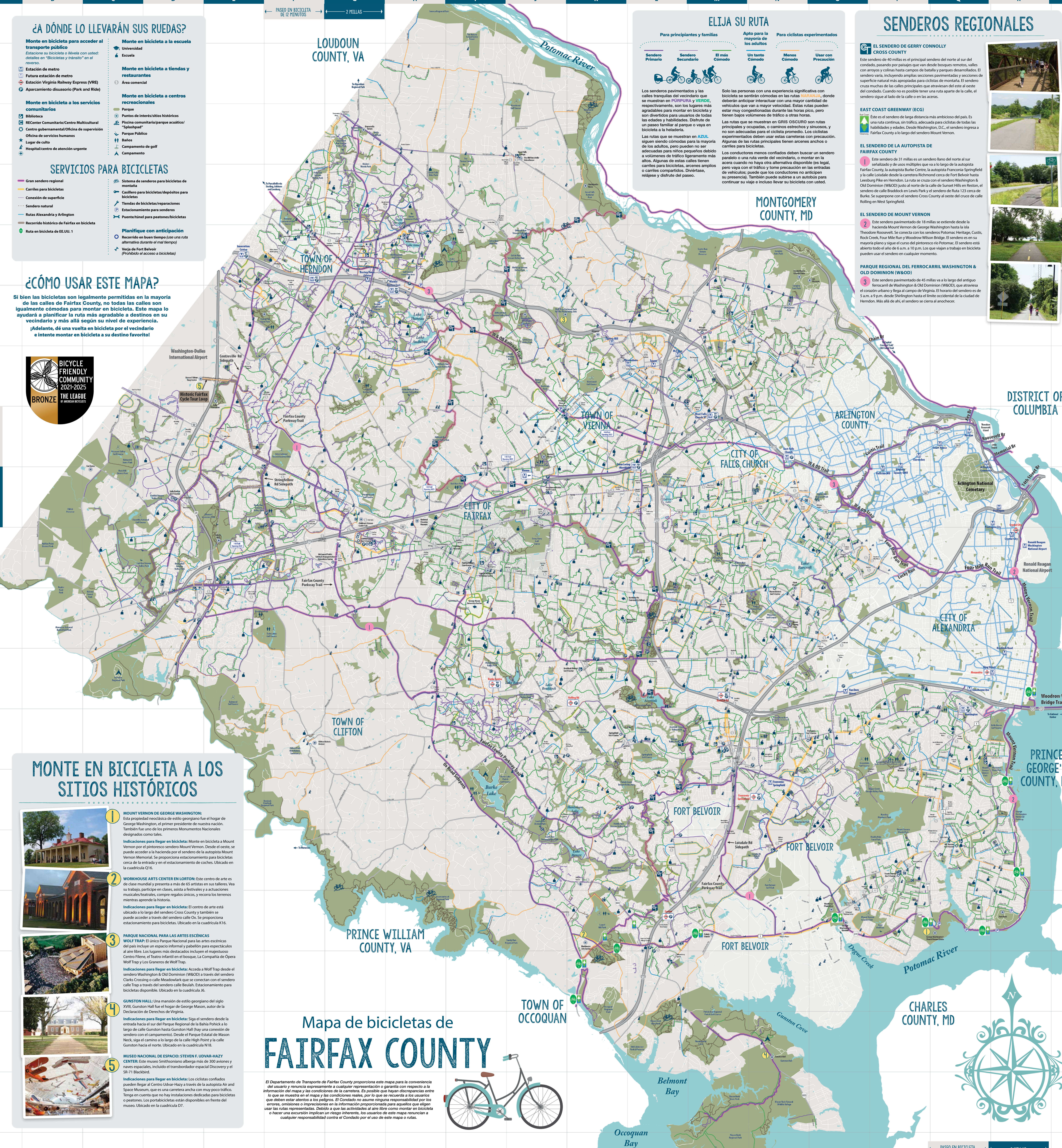
SERVICIOS PARA BICICLETAS

- Gran sendero regional
 - Carriles para bicicletas
 - Conexión de superficie
 - Sendero natural
 - Rutas Alexandria y Arlington
 - Recorrido histórico de Fairfax en bicicleta
 - Ruta en bicicleta de EE.UU. 1
- Sistema de senderos para bicicletas de montaña
 - Casillero para bicicletas/dépositos para bicicletas
 - Tiendas de bicicletas/repares
 - Estacionamiento para senderos
 - Puente/túnel para patinetes/bicicletas
- Planifique con anticipación**
- Recorrido en buen tiempo (uso una ruta alternativa durante el mal tiempo)
 - Verja de Fort Belvoir (Prohibido el acceso a bicicletas)

¿CÓMO USAR ESTE MAPA?

Si bien las bicicletas son legalmente permitidas en la mayoría de las calles de Fairfax County, no todas las calles son igualmente cómodas para montar en bicicleta. Este mapa lo ayudará a planificar la ruta más agradable a destinos en su vecindario y más allá según su nivel de experiencia.

¡Adelante, de una vuelta en bicicleta por el vecindario e intente montar en bicicleta a su destino favorito!



ELIJA SU RUTA

Para principiantes y familias

- Sendero Primario:** Para principiantes y familias.
- Sendero Secundario:** Para principiantes y familias.
- El más Cómodo:** El más cómodo.

Apto para la mayoría de los adultos

- Un tanto Cómodo:** Un tanto cómodo.

Para ciclistas experimentados

- Menos Cómodo:** Menos cómodo.
- Usar con Precaución:** Usar con precaución.

Solo las personas con una experiencia significativa con bicicleta se sentirán cómodas en las rutas **ROSA**, donde deberán anticipar interactuar con una mayor cantidad de vehículos que van a mayor velocidad. Estas rutas pueden estar muy congestionadas durante las horas pico, pero tienen bajos volúmenes de tráfico a otras horas.

Las rutas que se muestran en **GRIS OSCURO** son rutas principales y ocupadas, o caminos estrechos y sinuosos, y no son adecuadas para el ciclista promedio. Los ciclistas experimentados deben usar estas carreteras con precaución. Algunas de las rutas principales tienen arcones anchos o carriles para bicicletas.

Los conductores menos confiados deben buscar un sendero paralelo o una ruta verde del vecindario, o montar en la acera cuando no haya otra alternativa disponible (es legal, pero vaya con el tráfico y tome precaución en las entradas de vehículos; puede que los conductores no anticipen su presencia). También puede subir a un autobús para continuar su viaje e incluso llevar su bicicleta con usted.

SENDEROS REGIONALES

- EL SENDERO DE GERRY CONNOLLY CROSS COUNTY**
- Este sendero de 40 millas es el principal sendero del norte al sur del condado, pasando por paisajes que van desde bosques remotos, valles con arroyos y cultivos hasta campos de batalla y parques desampliados. El sendero varía, incluyendo amplias secciones pavimentadas y secciones de superficie natural más apropiadas para ciclistas de montaña. El sendero cruza muchas de las calles principales que atraviesan del este al oeste del condado. Cuando no es posible tener una ruta aparte de la calle, el sendero sigue al lado de la calle o en las aceras.
- EAST COAST GREENWAY (ECG)**
- Este es el sendero de larga distancia más ambicioso del país. Es una ruta continua, sin tráfico, adecuada para ciclistas de todas las habilidades y edades. Desde Washington, D.C., el sendero ingresa a Fairfax County a lo largo del sendero Mount Vernon.
- EL SENDERO DE LA AUTOPISTA DE FAIRFAX COUNTY**
- Este sendero de 31 millas es un sendero llano del norte al sur señalizado y de usos múltiples que va a lo largo de la autopista Fairfax County, la autopista Burke Centre, la autopista Franconia-Springfield y la calle Loudside desde la carretera Richmond cerca de Fort Belvoir hasta Leeburg Pike en Herndon. La ruta se cruza con el sendero Washington & Old Dominion (W&OD) justo al norte de la calle de Sunset Hills en Reston, el sendero de calle Braddock en Lewis Park y el sendero de Ruta 123 cerca de Burke. Se superpone con el sendero Cross County al oeste del cruce de calle Rolling en West Springfield.
 - Este sendero pavimentado de 18 millas se extiende desde la hacienda Mount Vernon de George Washington hasta la isla Theodore Roosevelt. Se conecta con los senderos Potomac Heritage, Custis, Rock Creek, Four Mile Run y Woodrow Wilson Bridge. El sendero es en su mayoría plano y sigue el curso del pintoresco río Potomac. El sendero está abierto todo el año de 6 a.m. a 10 p.m. Los que viajan a trabajar en bicicleta pueden usar el sendero en cualquier momento.
- PARQUE REGIONAL DEL FERROCARRIL WASHINGTON & OLD DOMINION (W&OD)**
- Este sendero pavimentado de 45 millas va a lo largo del antiguo ferrocarril de Washington & Old Dominion (W&OD), que atraviesa el condado urbano y llega al campo de Virginia. El horario del sendero es de 5 a.m. a 9 p.m. desde Shirlington hasta el límite occidental de la ciudad de Herndon. Más allá de ahí, el sendero se cierra al anochecer.

MONTE EN BICICLETA A LOS SITIOS HISTÓRICOS

- MOUNT VERNON DE GEORGE WASHINGTON:** Esta propiedad neoclásica de estilo georgiano fue el hogar de George Washington, el primer presidente de nuestra nación. También fue uno de los primeros Monumentos Nacionales designados como tales. **Indicaciones para llegar en bicicleta:** Monte en bicicleta a Mount Vernon por el pintoresco sendero Mount Vernon. Desde el oeste, se puede acceder a la hacienda por el sendero de la autopista Mount Vernon Memorial. Se proporciona un estacionamiento para bicicletas cerca de la entrada y en el estacionamiento de coches. Ubicado en la cuadrícula Q16.
- WORKHOUSE ARTS CENTER EN LORTON:** Este centro de arte es de clase mundial y presenta a más de 65 artistas en sus talleres. Vea su trabajo, participe en clases, asista a festivales y actuaciones musicales/teatrales, compre regalos únicos, y recorra los terrenos mientras aprende la historia. **Indicaciones para llegar en bicicleta:** El centro de arte está ubicado a lo largo del sendero Cross County y también se puede acceder a través del sendero calle O. Se proporciona estacionamiento para bicicletas. Ubicado en la cuadrícula K16.
- PARQUE NACIONAL PARA LAS ARTES ESCÉNICAS WOLF TRAP:** El único Parque Nacional para las artes escénicas del país incluye un espacio informal y pabellón para espectáculos al aire libre. Los lugares más destacados incluyen el majestuoso Centro Filene, el Teatro infantil en el bosque, La Compañía de Ópera Wolf Trap y Los Graneros de Wolf Trap. **Indicaciones para llegar en bicicleta:** Acceda a Wolf Trap desde el sendero Washington & Old Dominion (W&OD) a través del sendero Clarke Crossing o calle Meadowlark que se conectan con el sendero calle Trap a través del sendero calle Beulah. Estacionamiento para bicicletas disponible. Ubicado en la cuadrícula J6.
- GUNSTON HALL:** Una mansión de estilo georgiano del siglo XVIII, Gunston Hall fue el hogar de George Mason, autor de la Declaración de Derechos de Virginia. **Indicaciones para llegar en bicicleta:** Siga el sendero desde la entrada hacia el sur del Parque Regional de la Bahía Pohick a lo largo de calle Gunston hasta Gunston Hall (hay una conexión de sendero con el campamento). Desde el Parque Estatal de Mason Neck, siga el camino a lo largo de la calle High Point y la calle Gunston hacia el norte. Ubicado en la cuadrícula N18.
- MUSEO NACIONAL DE ESPACIO: STEVEN F. UDVAR-HAZY CENTER:** Este museo Smithsonian alberga más de 300 aviones y naves espaciales, incluido el transbordador espacial Discovery y el SR-71 Blackbird. **Indicaciones para llegar en bicicleta:** Las ciclistas confiadas pueden llegar al Centro Udvar-Hazy a través de la autopista Air and Space Museum, que es una carretera ancha con muy poco tráfico. Ponga en cuenta que no hay instalaciones dedicadas para bicicletas en el museo. Los portabicicletas están disponibles en frente del museo. Ubicado en la cuadrícula D7.

Mapa de bicicletas de FAIRFAX COUNTY

El Departamento de Transporte de Fairfax County proporciona este mapa para la conveniencia del usuario y renuncia expresamente a cualquier representación o garantía con respecto a la información del mapa y las condiciones de la carretera. Es posible que haya discrepancias entre lo que se muestra en el mapa y las condiciones reales, por lo que se recuerda a los usuarios que deben estar atentos a los peligros. El Condado no asume ninguna responsabilidad por los errores, omisiones o imprecisiones en la información proporcionada para aquellos que eligen usar las rutas representadas. Debido a que las actividades al aire libre como montar en bicicleta o hacer una excursión implican un riesgo inherente, los usuarios de este mapa renuncian a cualquier responsabilidad contra el Condado por el uso de este mapa o rutas.

